

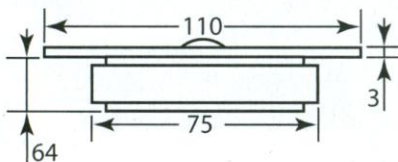
Morel ET 338-110



Die gewaltige ET 338 von Morel ist eine Neuaufgabe der legendären Gewebekalotte MDT-33. Sie ist eins zu eins austauschbar mit dem Original und kann damit zur Aufwertung vorhandener Bausätze genutzt werden. Dass insbesondere die Klassiker der Israelis immer wieder mit alten Dynaudios durcheinandergeworfen werden, liegt wohl hauptsächlich an der Optik; es handelt sich allerdings weder um Kopien noch stehen sie den Dänen in der Qualität nach.

Die ET 338 ist eine 28-mm-Seidenkalotte alter Schule, hinter der sich ein massives Dreifach-Magnetsystem auftrümt. Dieses sorgt sowohl für standesgemäßen Antrieb als auch für genug Raum für ein Koppelvolumen, welches die Resonanzfrequenz unter 1 kHz drückt. Toll gemacht ist der Tweeter obendrein: solide Metallfront mit sechs Schraublöchern, vergoldete Anschlussföhnchen, handbeschichtete Kalotte. Eine zweite Version mit 104-mm-Front ist verfügbar, wenn's etwas kompakter werden soll.

Die Messungen vermehren einen oben steil und unten sanft und resonanzfrei abfallenden Frequenzgang, der bei 2 kHz seinen Nennpegel von gut 90 dB an 2,83 V erreicht. Das Rundstrahlverhalten ist für eine 28-mm-Membran tadellos und sehr gutmütig. Die Impedanz ist sauber und nicht die typische Doppelspitze



vieler Koppelvolumen-Kalotten mit unfreiwilliger Fehlabbastung. Auch die Klirrwerte vermehren ein sehr gutmütiges Verhalten mit generell sehr niedrigem Klirr über 2 kHz und hauptsächlich K2 darunter. Da überrascht auch das blitzsaubere Ausschwingverhalten nicht mehr wirklich.

Damit ist die ET 338-110 ein modernes Chassis im klassischen Gewand, das messtechnisch von vorne bis hinten überzeugt.

Technische Daten

Hersteller:	Morel
Bezugsquelle:	Eltim Audio, Niederlande
Unverb. Stückpreis:	158 Euro

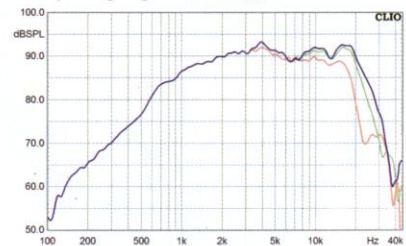
Chassisparameter K+T-Messung

Z:	6 Ohm
Z 1 kHz:	- Ohm
Z 10 kHz:	- Ohm
Fs:	933,36 Hz
Re:	5,16 Ohm
Rms:	- kg/s
Qms:	-
Qes:	-
Qts:	-
Cms:	- mm/N
Mms:	- g
BxL:	- Tm
Vas:	- l
Le:	0,06 mH
Sd:	6 cm ²

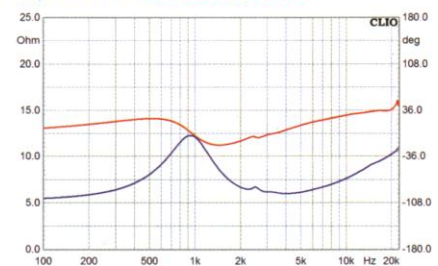
Ausstattung

Front	Aludruckguss
Membran	Seide, beschichtet
Dustcap	-
Sicke	Seide, beschichtet
Schwingspulenträger	Aluminium
Schwingspule	28 mm
Xmax absolut	0,2 mm
Magnetsystem	Ferrit
Polkernbohrung	-
Sonstiges	Dreifach-Magnet

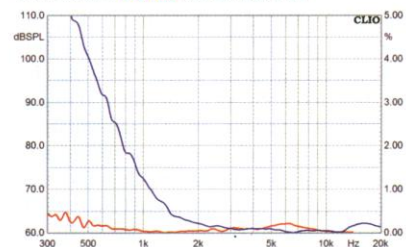
Frequenzgang für 0/15/30/45



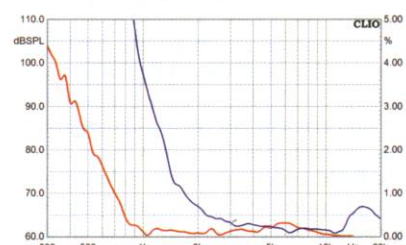
Impedanz und elektrische Phase



Klirrfaktor K2/K3 für 85 dB/1 m



Klirrfaktor K2/K3 für 95 dB/1 m



Zerfallspektrum (Wasserfall)

